

**Oferta wynajmu  
Lokalu komercyjnego  
Gdańsk  
ul.Targ Drzewny 12/14**

---

[t.kopek@mawo-invest.pl](mailto:t.kopek@mawo-invest.pl)

# Opis Firmy

mawo-invest

Firma **MAWO-INVEST** jest właścicielem wielu nieruchomości w kluczowych arteriach miast – Gdańsk, Sopot.

Do naszych nieruchomości należą również powierzchnie biurowe z bogatym wyposażeniem, hale magazynowe przystosowane pod dostawy ciężarówek powyżej 30 ton, magazyny produkcyjne oraz pomieszczenia warsztatowe z przeznaczeniem na mniejsze działalności mechaniczno-instalacyjne.

Ponadto jesteśmy operatorem wielkoformatowych powierzchni reklamowych w bardzo traficznych lokalizacjach trójmiasta.

Posiadamy również pięć luksusowych apartamentów ulokowane w malowniczym osiedlu „Sopocki Parkur” znajdującym się 500m od plaży z nowoczesną aranżacją wewnątrz spełniającą oczekiwania bardzo wymagających Klientów.

FIRMA

OPIS OFERTY

ZDJĘCIA

LOKALIZACJA

MAPKA

## Opis nieruchomości Lokalu komercyjnego

Mamy przyjemność przedstawić Państwu ofertę dotyczącą nieruchomości znajdującej się w **Gdańsku przy ul. Targ Drzewny 12/14.**

Oferta dotyczy lokalu narożnego, znajdującego się na parterze budynku o łącznej powierzchni 140m<sup>2</sup>

Oferowany lokal jest dwupoziomowy połączony wewnętrznymi niezależnymi schodami.

**Jest to samo „serce” tętniącego życiem Gdańska!**

Nieruchomość położona jest w centrum miasta na głównym skrzyżowaniu Hucisko, w niedalekiej odległości od Gdańskiej Starówki, traktów komunikacji miejskiej, sieci tramwajowej, dworca kolejowego oraz autobusowego.

Przez ostatnie pięć lat w proponowanym lokalu funkcjonowała placówka Meritum Banku.

Na terenie nieruchomości mają swoją siedzibę Alior Bank i BPH. Natomiast I i II piętro wynajmuje HOSTEL 3CITY

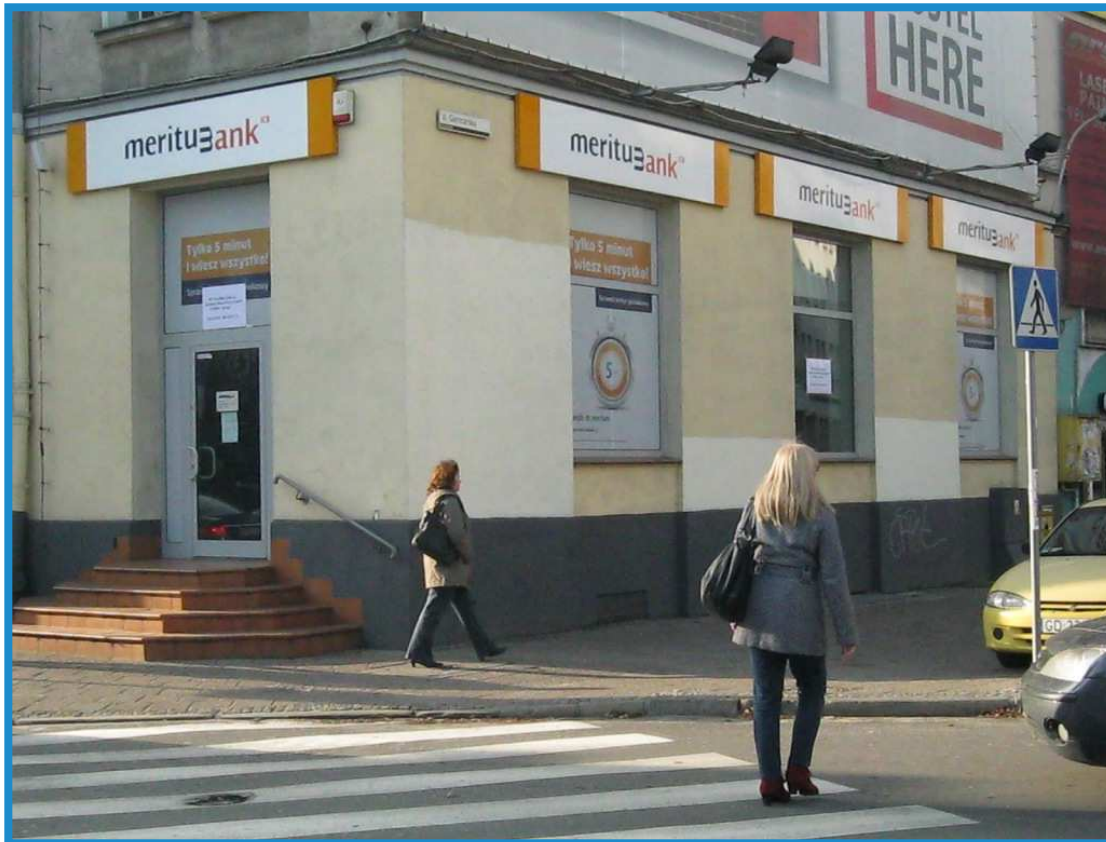
W bliskim sąsiedztwie nieruchomości znajduje się siedziba władz Miasta Gdańska oraz takie obiekty jak:

- ❖ siedziba PZU S.A.
- ❖ banki: ING BANK ŚLĄSKI, PKO S.A. czy MILLENIUM BANK
- ❖ Centrum Prasy Trójmiejskiej, kancelarie adwokackie, notariusz czy kantor

### OPIS OFERTY

# Gdańsk Targ Drzewny 12/14

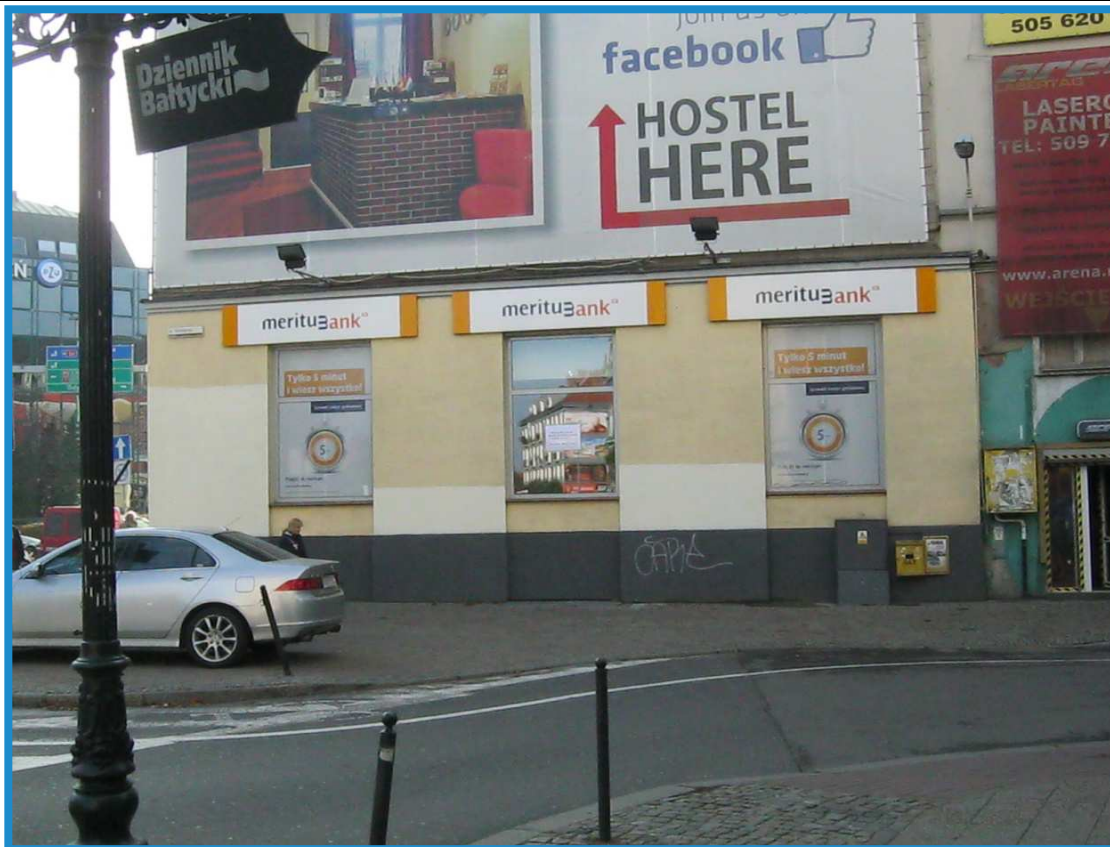
mawo-invest



ZDJĘCIA  
LOKALIZACJI

# Gdańsk Targ Drzewny 12/14

mawo-invest



ZDJĘCIA  
LOKALIZACJI

# Gdańsk Targ Drzewny 12/14

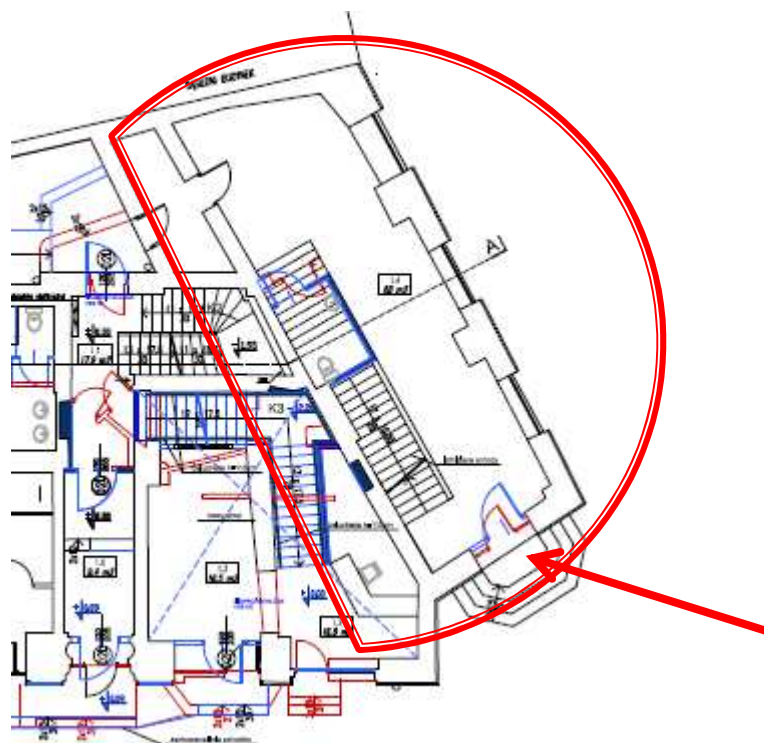
mawo-invest



ZDJĘCIA  
LOKALIZACJI

# Rzut architektoniczny opisanego lokalu - PARTER

mawo-invest

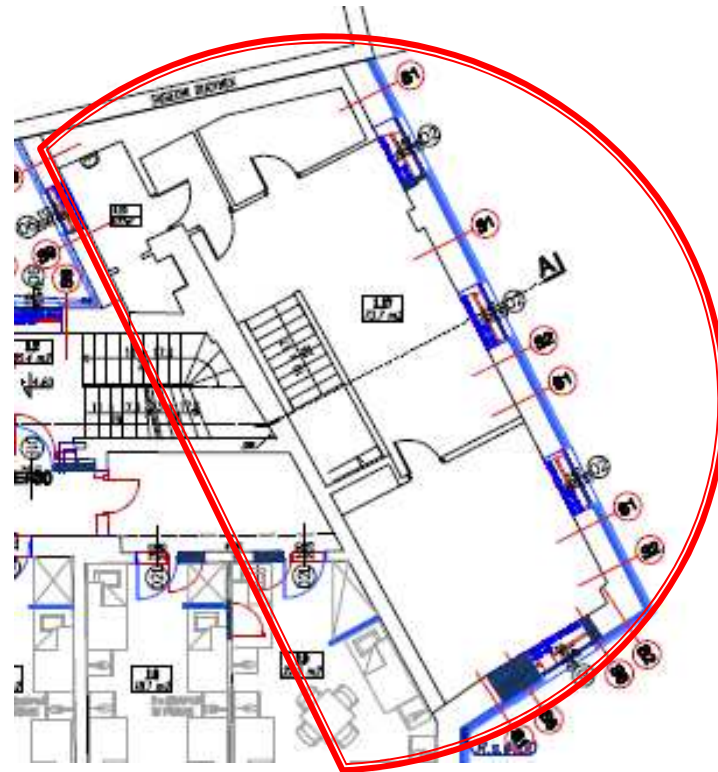


wejście

**RZUT  
POWIERZCHNI**

# Rzut architektoniczny opisanego lokalu - PIĘTRO

mawo-invest

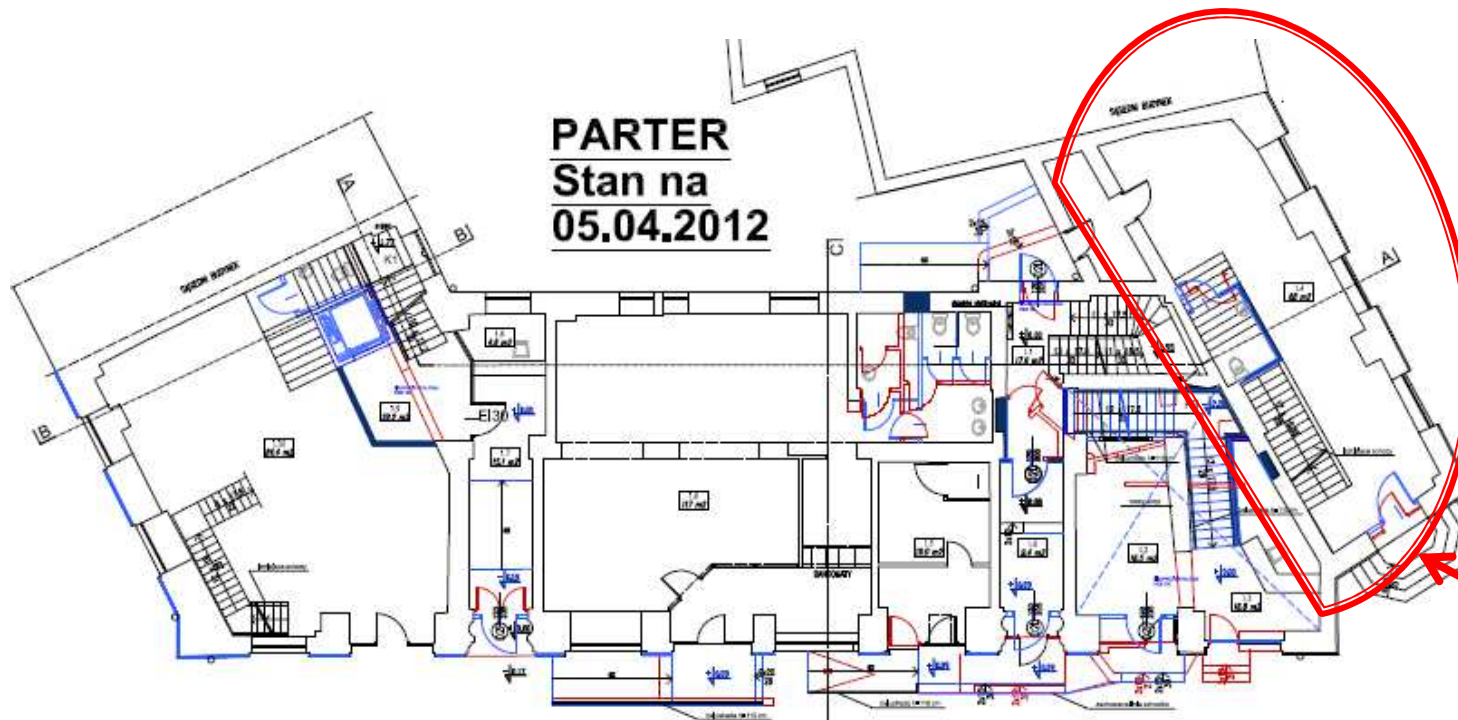


**RZUT  
POWIERZCHNI**



# Rzut architektoniczny opisanego lokalu

mawo-invest

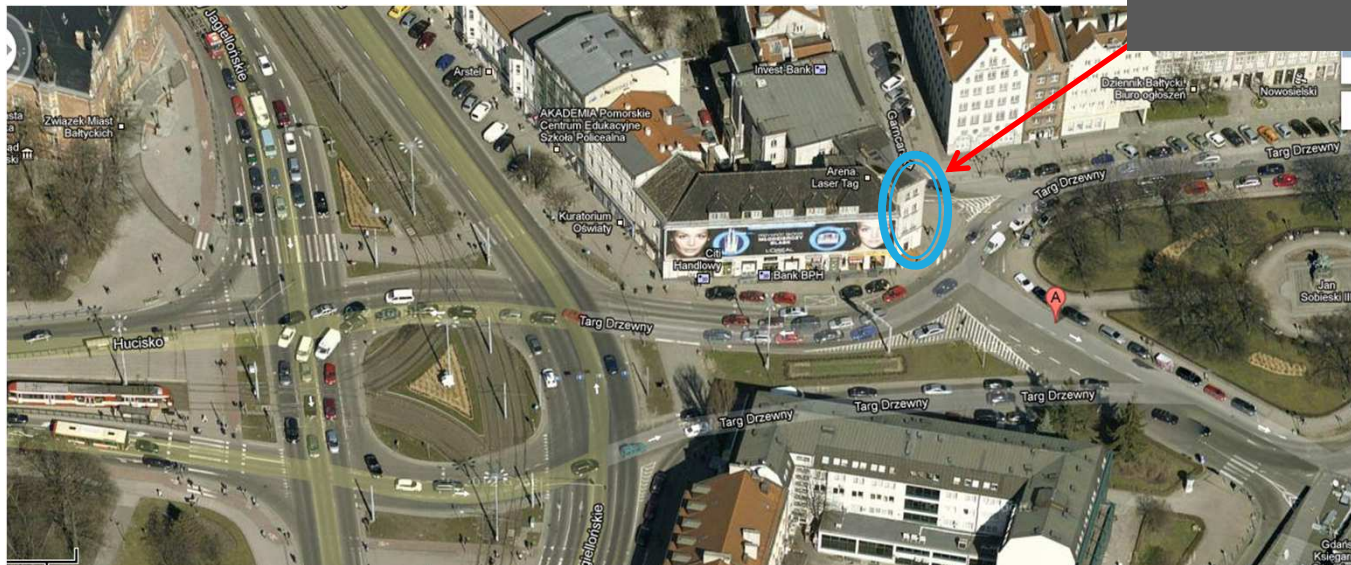


**RZUT  
POWIERZCHNI**

wejście

# Gdańsk Targ Drzewny 12/14

mawo-invest



ZDJĘCIE  
BUDYNKU

**Kontakt:**

**[t.kopek@mawo-invest.pl](mailto:t.kopek@mawo-invest.pl)**

**Mobile: +48 601 67 67 32**

**Zapraszamy do współpracy.**

**Head Office**

**MAWO-INVEST Sp. z o.o.; ul. Kołobrzeska 30; 80-394 Gdańsk; POLAND**

**Centrala: (058) 524 42 00**