

**Oferta wynajmu
Lokalu komercyjnego
Gdańsk
ul. Kołobrzeska 30**

d.babij@mawo-invest.pl

Opis Firmy

mawo-invest

Firma **MAWO-INVEST** jest zarządcą wielu nieruchomości przy kluczowych arteriach miast – Gdańsk i Sopot.

Do naszych nieruchomości należą również powierzchnie biurowe z bogatym wyposażeniem, hale magazynowe przystosowane pod dostawy ciężarówek powyżej 30 ton, magazyny produkcyjne oraz pomieszczenia warsztatowe z przeznaczeniem na mniejsze działalności mechaniczno-instalacyjne.

Ponadto jesteśmy operatorem wielkoformatowych powierzchni reklamowych w bardzo traficznych lokalizacjach trójmiasta.

Posiadamy również pięć luksusowych apartamentów ulokowane w malowniczym osiedlu „Sopocki Parkur” znajdującym się 500m od plaży z nowoczesną aranżacją wnętrza spełniającą oczekiwania bardzo wymagających Klientów.

FIRMA

OPIS OFERTY

ZDJĘCIA

LOKALIZACJA

MAPKA

Opis lokalizacji proponowanego lokalu

Budynek znajduje się w przy ulicy Kołobrzeskiej 30 w sąsiedztwie hipermarket „Real”, „Praktiker” oraz Centrum Handlowego „ALFA”.

Lokalizacja budynku jest położona w sąsiedztwie banków :

❖ MULTIBANK, AGRICOLE BANK, RAIFFEISEN BANK

Przy w/w bankach mieści się bezpłatny parking który ułatwia klientom korzystanie z usług w dowolnym czasie.

Dodatkowym atutem proponowanego lokalu jest parterowa lokalizacja z przestrzennymi szybami na których istnieje możliwość prezentacja kampanii reklamowych wybranych produktów.

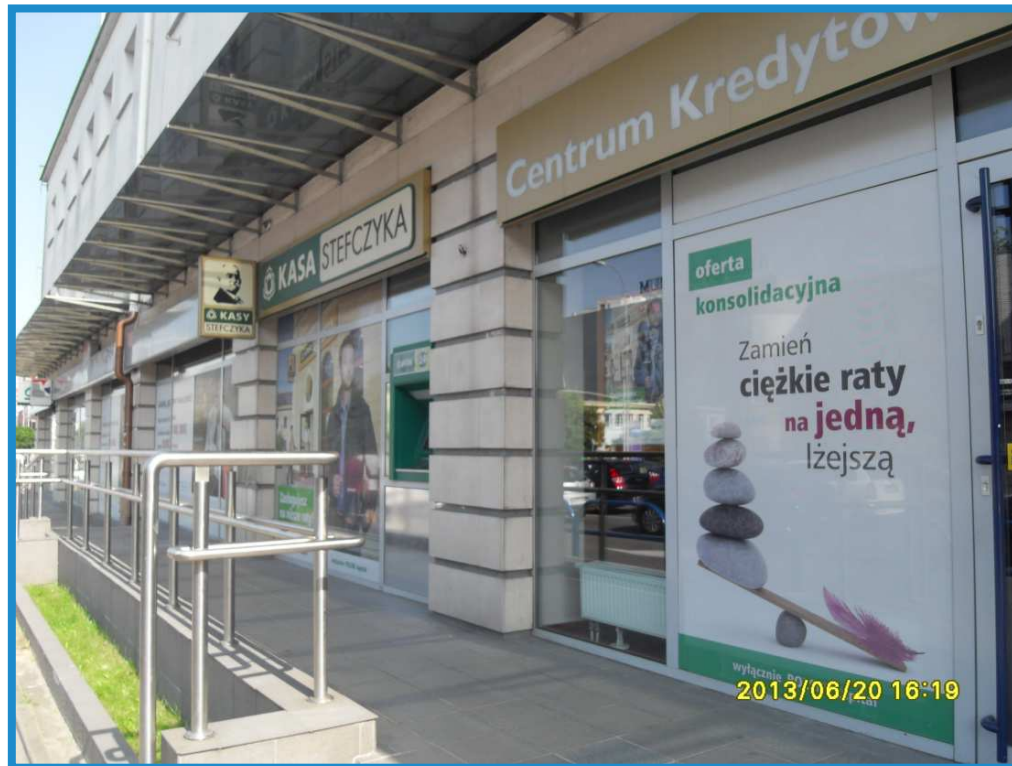
Lokal jest dostępny od września 2013 roku po podpisaniu umowy nie krótszej jak 1 rok.

Pozostałe warunki w przypadku Państwa zainteresowania proponujemy omówić na spotkaniu z Właścicielem nieruchomości.

OPIS OFERTY

Gdańsk Przymorze Kołobrzeska 30

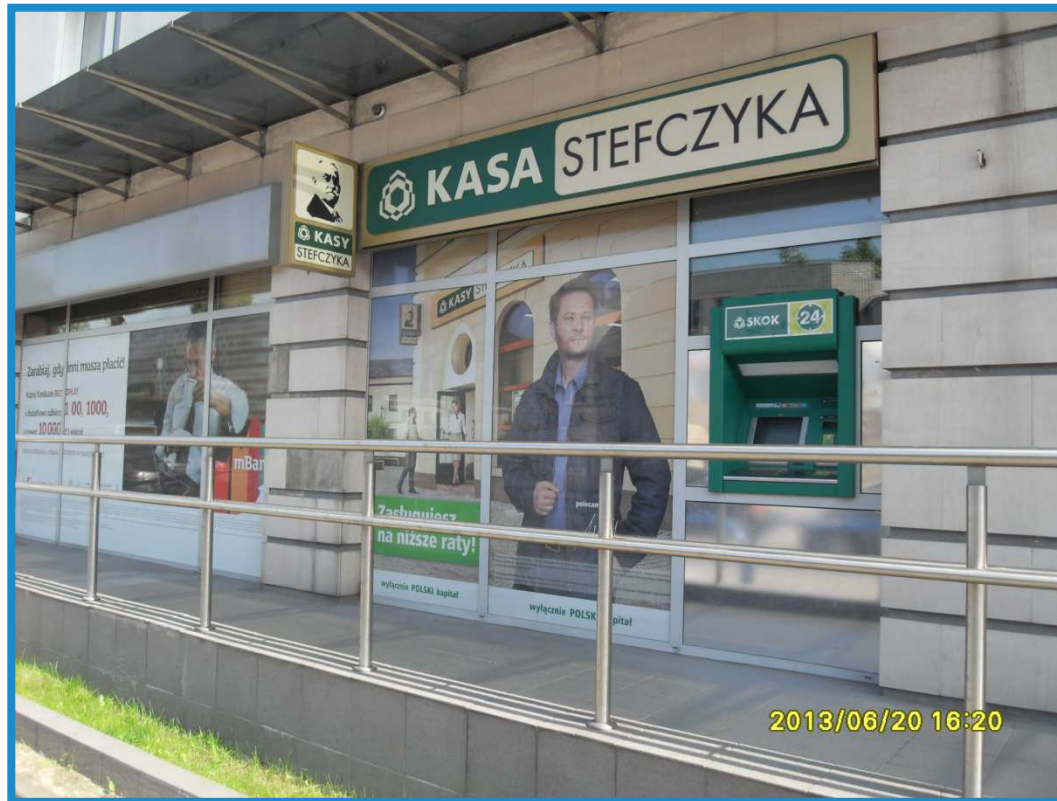
mawo-invest



ZDJĘCIA
LOKALIZACJI

Gdańsk Przymorze Kołobrzeska 30

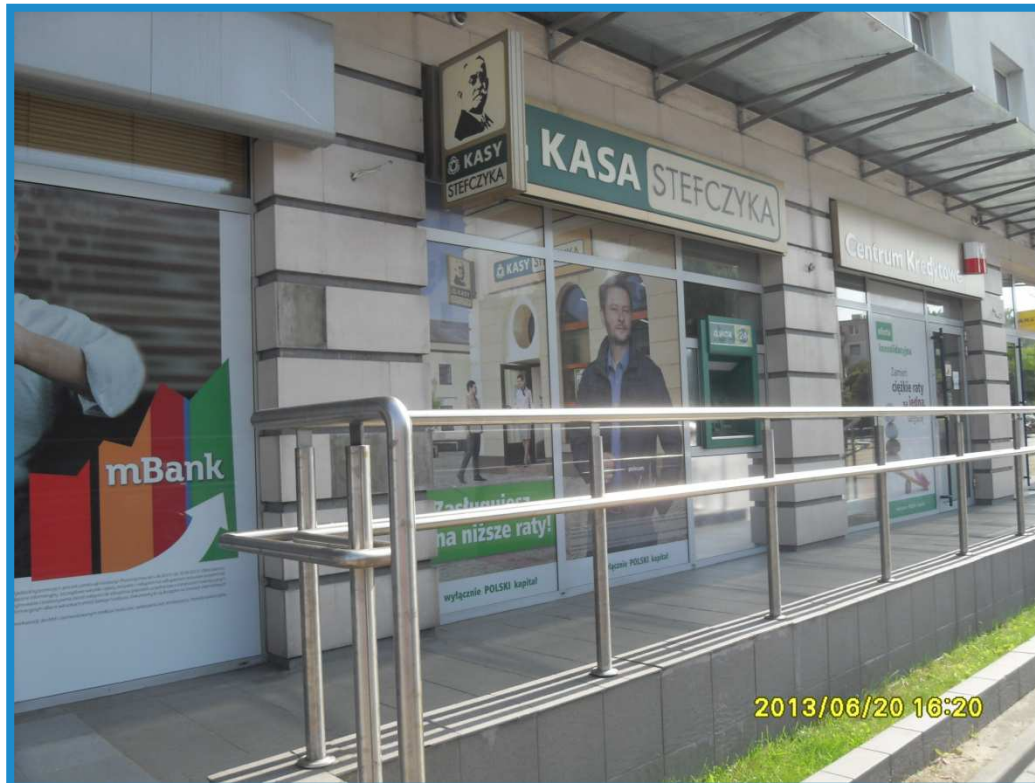
mawo-invest



ZDJĘCIA
LOKALIZACJI

Gdańsk Przymorze Kołobrzeska 30

mawo-invest



ZDJĘCIA
LOKALIZACJI

Gdańsk Przymorze Kołobrzeska 30

mawo-invest



ZDJĘCIE
BUDYNKU

Gdańsk Przymorze Kołobrzeska 30

mawo-invest



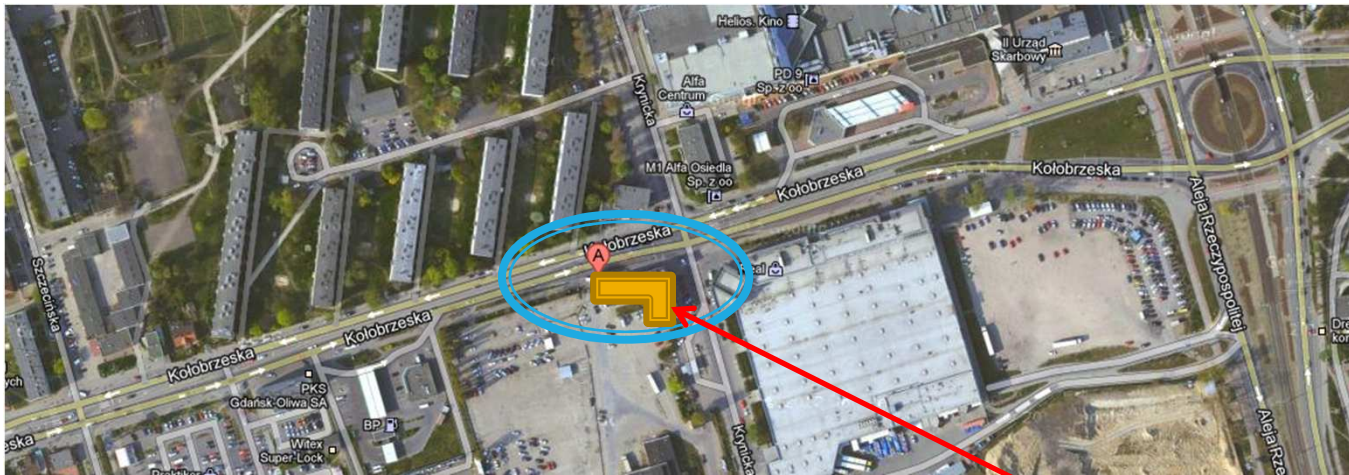
Ekran LED
15 m2

ZDJĘCIE

Istnieje możliwość reklamowania kampanii na wielkoformatowym ekranie w technice LED VISUAL

Gdańsk Przymorze Kołobrzeska 30 – rzut

mawo-invest



Budynek
Kołobrzeska 30

PANORAMA

Główne centrum osiedla Przymorze. Budynek widoczny z każdej strony ulicy Kołobrzeskiej którą przejeżdża dziennie tysiące samochodów. Jest to ulica łącząca przystanek PKP Przymorze z osiedlem zamieszkałym przez blisko 20.000 rodzin.

Gdańsk Przymorze Kołobrzeska 30 – mapka lokalizacji

mawo-invest



MAPKA

Kontakt:

d.babij@mawo-invest.pl

t.kopek@mawo-invest.pl

Mobile: +48 601 95 96 97

Mobile: +48 601 67 67 32

Zapraszamy do współpracy.

Head Office

MAWO-INVEST Sp. z o.o.; ul. Kołobrzeska 30; 80-394 Gdańsk; POLAND

Centrala: (058) 524 42 00